

ΦΥΤΟΠΡΟΣΤΑΣΙΑ ΠΕΠΟΝΙΟΥ



K+N. Ευθυμιόδη αβεε

Ωιδιοκτόνα Πεπονιού



ΩΙΔΙΟ: INDAR 5EW, VEBUTANIL 24 EC, TAKUMI 10SC

INDAR 5EW

Δόση: 120/100 λίτρα νερό

Εφαρμογή: Με την εμφάνιση των πρώτων συμπτωμάτων και επανάληψη ανά 7-14 ημέρες εφόσον υπάρχει πρόβλημα

RHI: 3 ημέρες

VEBUTANIL 24 EC

Δόση: 20-25/100 λίτρα νερό

Εφαρμογή: Με την εμφάνιση των πρώτων συμπτωμάτων και επανάληψη ανά 7-14 ημέρες εφόσον υπάρχει πρόβλημα

RHI: 7 ημέρες

TAKUMI 10SC

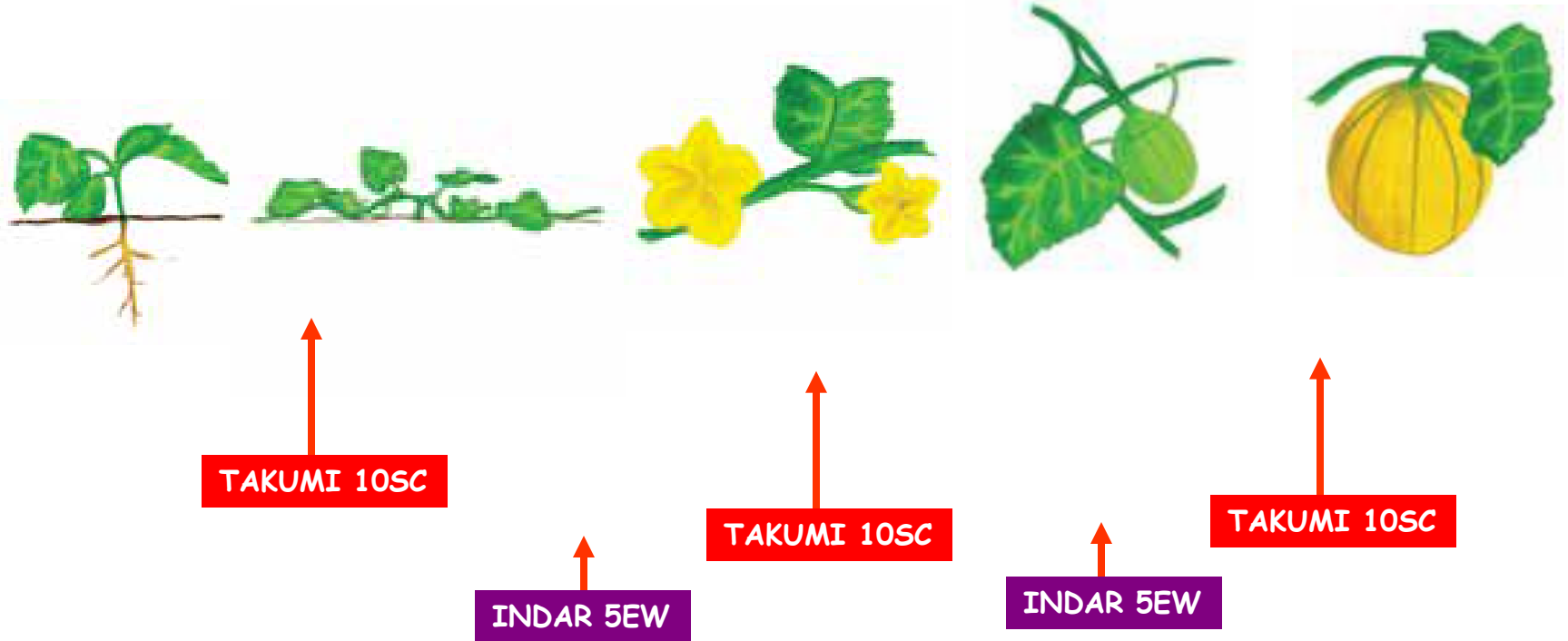
Δόση: 15 κ.εκ./ στρέμμα

Εφαρμογή: Αρχή των επεμβάσεων προληπτικά πριν την εμφάνιση των συμπτωμάτων της ασθένειας με επανάληψη της επέμβασης μετά από 7 μέρες αν χρειάζεται.

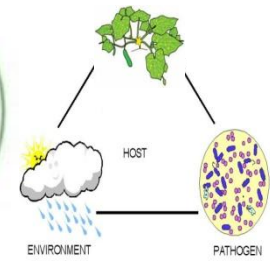
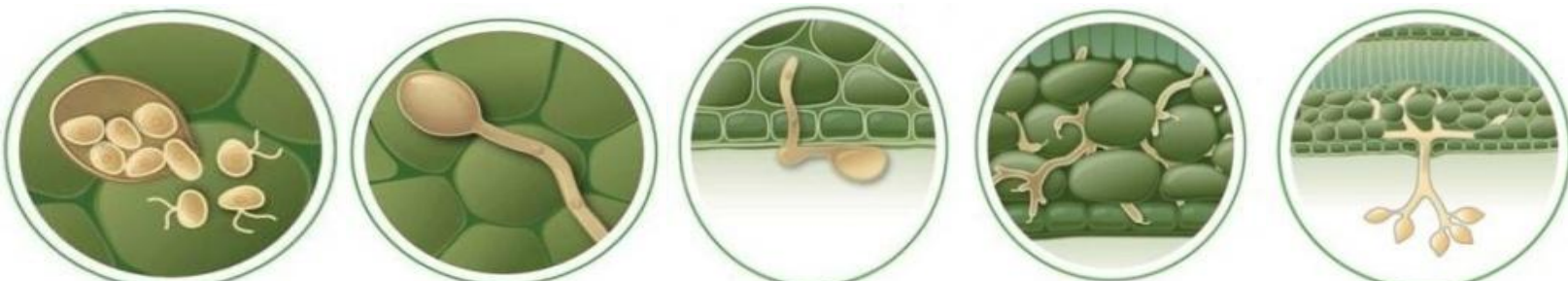
RHI: 1 ημέρα

Πρόγραμμα ψεκασμών ωιδίου του Πεπονιού

ΩΙΔΙΟ



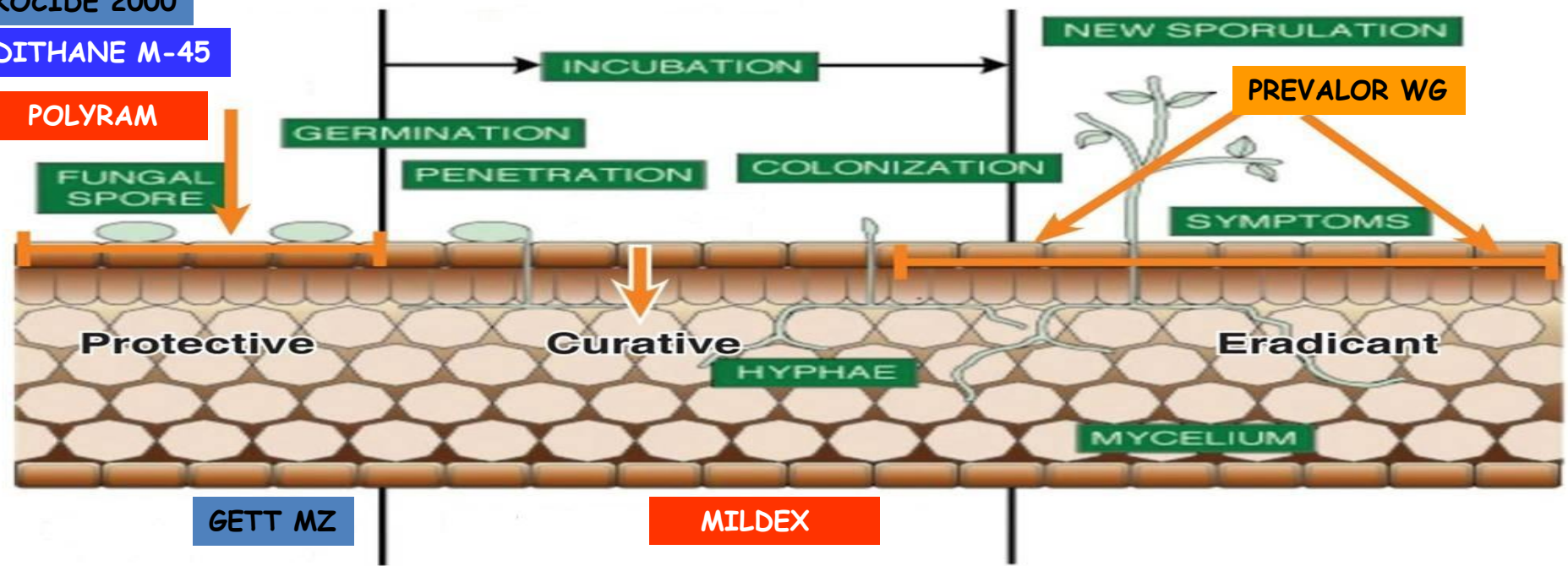
ΠΕΡΟΝΟΣΠΟΡΟΣ ΠΕΤΤΟΝΙ



KOCIDE 2000

DITHANE M-45

POLYRAM



GETT MZ

MILDEX

PREVALOR WG

ΠΕΡΟΝΟΣΠΟΡΟΣ ΠΕΠΟΝΙ



GETT MZ

MILDEX

DITHANE M-45

PREVALOR WG

DITHANE M-45

POLYRAM

KOCIDE 2000

PREVALOR WG

DITHANE M-45

PREVALOR WG



Πρόγραμμα ψεκασμών Κολοκυνθοειδών



Σπορά-Μεταφύτευση

Ανάπτυξη
φυτών

Άνθηση

Καρπόδεση

Ανάπτυξη
καρπών

Συγκομιδή

τερρεκι

τερρεκι

Profil[®] 20 SG

PROFIL 20SG: Τρόπος και χρόνος εφαρμογής: Ψεκασμοί φυλλώματος με την έναρξη της προσβολής, μέγιστος αριθμός εφαρμογών/ καλλιεργητική περίοδο: 2.

Εγκεκριμένες καλλιέργειες: **Πεπόνι**, Αγγούρι, Τομάτες, Πιπεριές, Μελιτζάνες.

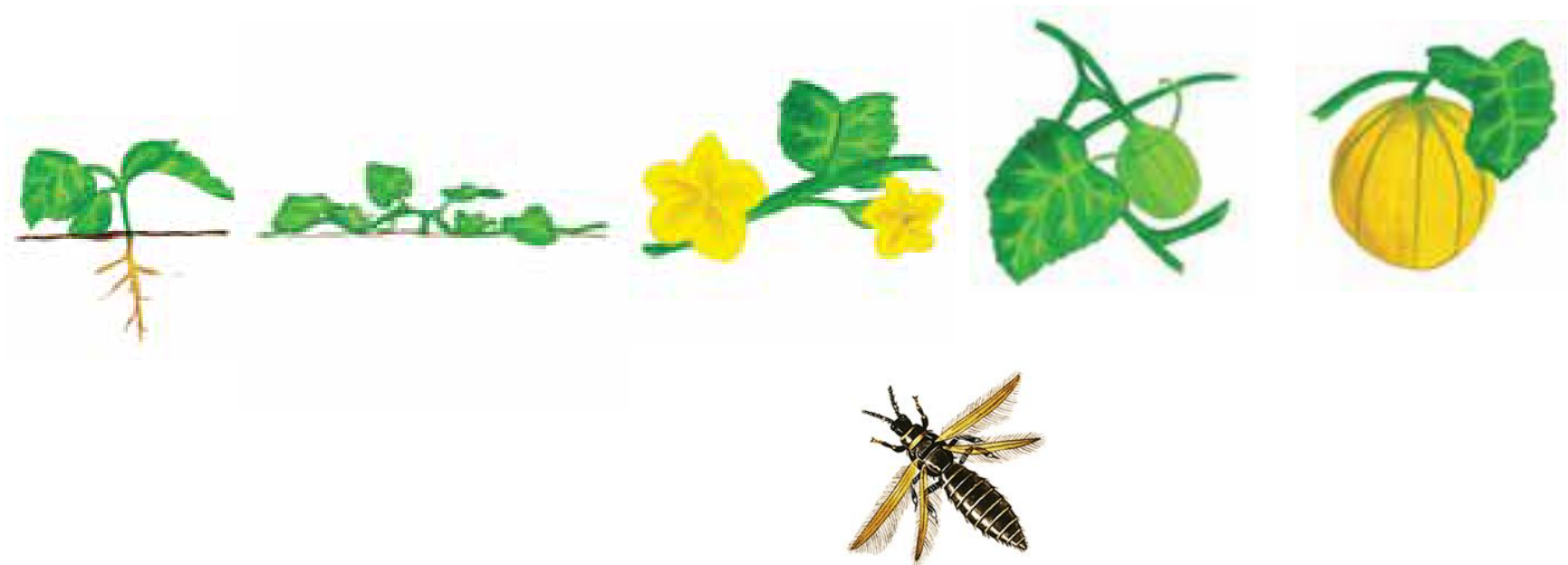
ΤΕΡΡΕΚΙ 50 WG: Τρόπος και χρόνος εφαρμογής: Εφαρμόζεται με την εμφάνιση της. Μέγιστος αριθμός εφαρμογών/ καλλιεργητική περίοδο: 3 με μεσοδιάστημα 7 ημέρες εφόσον απαιτείται.

Εγκεκριμένες καλλιέργειες: **Πεπόνι**, Καρπούζι, Αγγούρι, Κολοκύθες, Κολοκυθάκια.

 **K+N. Ευθυμιόδη αβεε**

Χρόνος εφαρμογής του Dicarzol

**Χρόνος εφαρμογής : Όταν υπάρχουν 2 θρίπες/άνθος
Με δόση εφαρμογής 100 γρ/στρ**



ENTOMOKTONA

DICARZOL 50 SP: θρίπες

PROFIL 20 SG: αφίδες, αλευρώδης

TEPPEKI 50 WG: αφίδες

MOCAP 10 GR: νηματώδεις,
σιδηροσκούληκα, πρασάγγουρας
(γρυλλοτάλπα), κοφτοσκούληκο

ΜΥΚΗΤΟΚΤΟΝΑ

KOCIDE 2000 35 WG: περονόσπορος,
βακτηριώσεις, κλαδοσπορίωση, ανθράκωση

NEOTOPSIN 70 WG: σκληρωτινίαση,
κλαδοσπορίωση, φουζάριο, ριζοκτόνια, ντιντιμέλλα,
τεφρά σήψη

VEBUTANIL 24 EC: ωίδιο

INDAR 5 EW: ωίδιο

MILDEX 80WG: περονόσπορος

TAKUMI 10 SC: ωίδιο

PREVALOR 80WG: περονόσπορος

GETT 560WG: περονόσπορος